



Financez tous vos  
projets de travaux !



Cliquez ici



accueil déco > Actualité Déco > Guillaume Delvigne nous présente Arsène

## Guillaume Delvigne nous présente Arsène

Envoyer par mail Commenter



Benjamin Bernard

(0 note) notez cet article



Style déco et Tendance design

“ Une ligne  
esthétique et  
pure entre  
minimalisme et  
douceur ”

Talent à la carte 2011 au dernier salon Maison & Objet, Guillaume Delvigne est un de nos coups de cœur pour cette nouvelle année. Retour sur un talent à part.

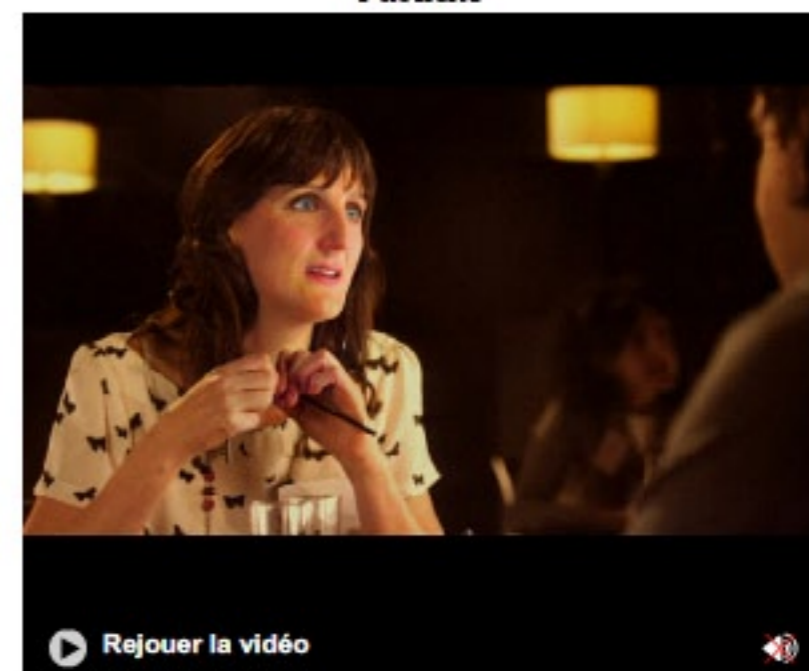


© crédit photo : Guillaume Delvigne/Vincent Eschaliier/Belenus Limited

Digne héritier du design néo-classique contemporain, Guillaume Delvigne prône une élégance toute en simplicité basée sur le jeu des matières et un trait à la ligne claire.

Présent lors de la dernière édition du célèbre salon Maison & Objet (janvier 2011) il était présenté en tant que l'un des six « Talents à la carte ». Il en a profité pour dévoiler en avant-première une nouvelle gamme de tables et de chaise - Arsène - dessinée en collaboration avec Vincent Eschaliier pour le compte de Belenus Limited, une société hongkongaise spécialisée dans le mobilier et la décoration destinés à la grande distribution.

Publicité



Rejouer la vidéo

téva DÉCO émission



Téva Déco –  
Emission du  
22/05/2011

téva

► Toutes les émissions

► En savoir plus sur l'émission Téva Déco

“ Une ligne esthétique et pure entre minimalisme et douceur ”

Talent à la carte 2011 au dernier salon Maison & Objet, Guillaume Delvigne est un de nos coups de cœur pour cette nouvelle année. Retour sur un talent à part.

Digne héritier du design néo-classique contemporain, Guillaume Delvigne prône une élégance toute en simplicité basée sur le jeu des matières et un trait à la ligne claire.

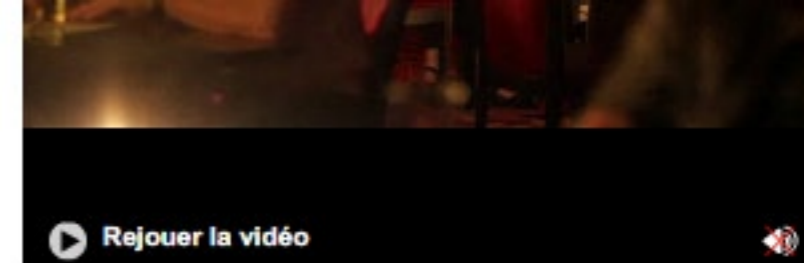
Présent lors de la dernière édition du célèbre salon Maison & Objet (janvier 2011) il était présenté en tant que l'un des six « Talents à la carte ». Il en a profité pour dévoiler en avant-première une nouvelle gamme de tables et de chaise - Arsène - dessinée en collaboration avec Vincent Eschalié pour le compte de Belenus Limited, une société hongkongaise spécialisée dans le mobilier et la décoration destinés à la grande distribution.

Cette nouvelle collection à la ligne très esthétique et très pure se veut l'emblème d'une certaine recherche de nouveaux archétypes entre minimalisme et douceur. Fabriquées en bois laqué monochrome, les pièces sont vendues en kit et destinées à production en série. Avis aux intéressés, Guillaume Delvigne est actuellement à la recherche d'un distributeur pour ces modèles.

Pour ceux et celles qui souhaitent retrouver son travail, sachez que sa *lampe 010* éditée par Specimen est disponible au Bon Marché.

Pour en savoir plus, rendez-vous sur [www.guillaumedelvigne.com](http://www.guillaumedelvigne.com)

© crédit photo : Guillaume Delvigne/Vincent Eschalié/Belenus Limited



## téva DÉCO émission



Téva Déco –  
Emission du  
22/05/2011

téva

► Toutes les émissions

► En savoir plus sur l'émission Téva Déco

## dernières ACTUS

- 1 Téva Déco – Emission du 22/05/2011
- 2 Architecte ou architecte d'intérieur ?
- 3 Ingo Maurer ou l'artiste de la lumière
- 4 Vous êtes plutôt vintage ou réédition ?
- 5 Au-delà du piano avec Michele De Lucchi et les
- 6 Téva Déco - Emission du 15/05/2011
- 7 Téva Déco – Emission du 08/05/2011
- 8 Téva Déco - Émission spéciale Eric B.
- 9 Téva Déco – Émission du 24/04/2011
- 10 Téva Déco – Émission du 17/04/2011

## Annonces Google

### [Agence Design d'Intérieur](#)

Pour changer votre décoration sans vous tromper! Conseil&Réalisation [www.designdinterieur.com](http://www.designdinterieur.com)

### [Boutique Meubles et Déco](#)

style Brocante, Campagne et Retro Large choix & Livraison offerte ! [www.unairdebrocante.com](http://www.unairdebrocante.com)

### [Luminaires LED tendances](#)

Des luminaires LED intérieurs et extérieurs à prix d'usine. [www.upindown.com/Luminaires](http://www.upindown.com/Luminaires)

## vos commentaires

## Publicité



► Retour au site de la chaîne téva